

# Asunto Oy Korteniityn Aurinkorinne

## Ennakkomarkkinointi



### **Korteniityntie 28, 40740 Jyväskylä**

Korteniityn Laajavuoren viihtyisään ja aktiiviseen asuinympäristöön rakennetaan nykyaikainen kerrostalo kokonaisuus, jossa on hyviä vaihtoehtoja omaan käyttöön sekä sijoitusasunnoiksi.

Talojen laadukas arkkitehtuuri takaa tehokkaat neliöt joita täydentää laadukkaat, nykyaikaiset materiaalit ja varusteet. Lähialueen hyvät palvelut ja upea luonto aukeaa kotioveltaasi.

Arvioitu rakentamisen aloitus 05/2018

Arvioitu valmistuminen 04/2019

### **ENNAKKOMARKKINOINTI**

OP-Kiinteistökeskus 

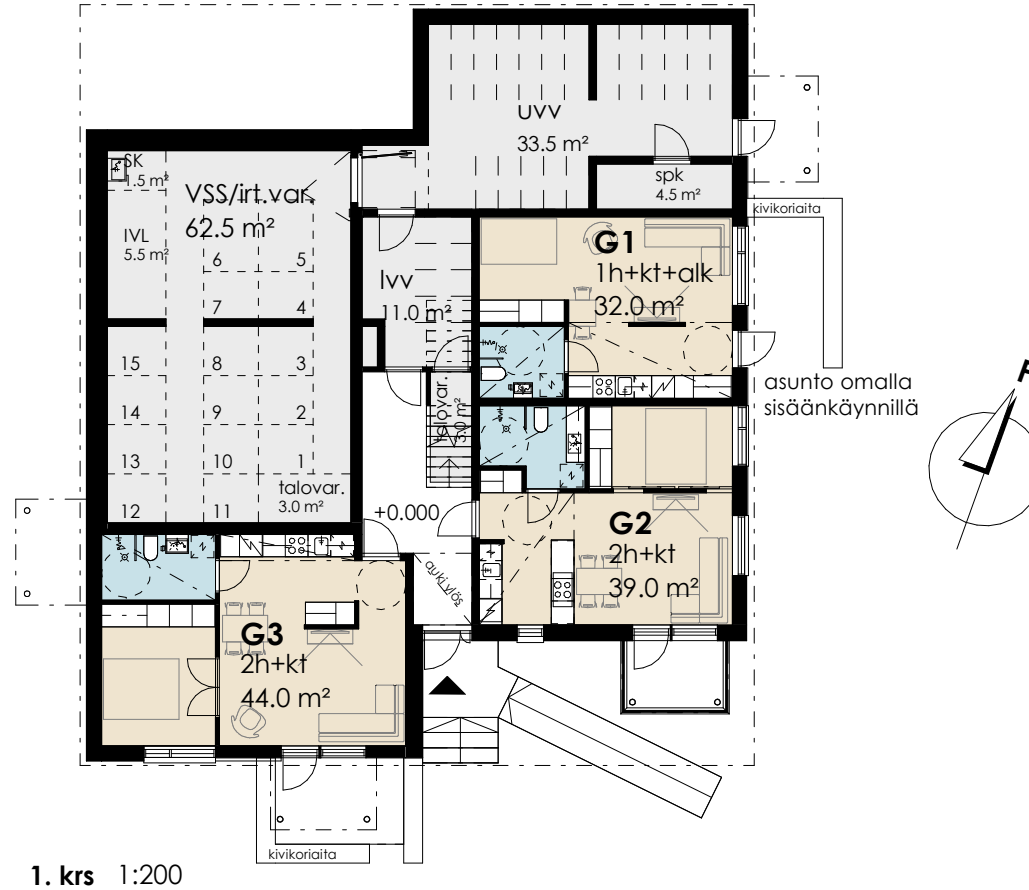
# As Oy Korteniityn Aurinkorinne

Korteniityntie 28 G, 40740 JYVÄSKYLÄ



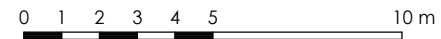
# As Oy Korteniityn Aurinkorinne

Korteniityntie 28 G, 40740 Jyväskylä



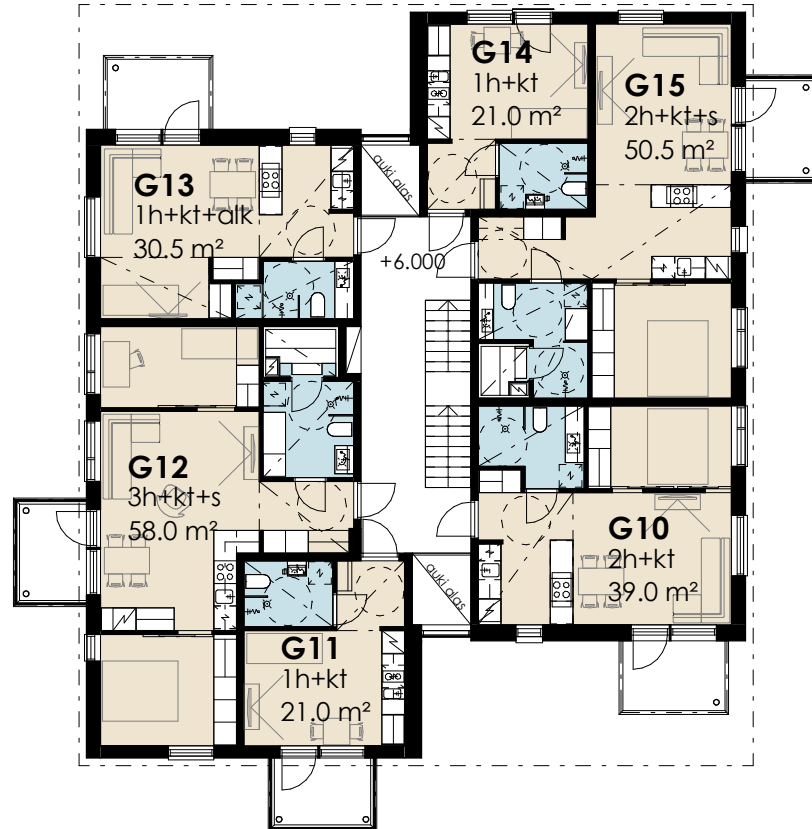
# As Oy Korteniityn Aurinkorinne

Korteniityntie 28 G, 40740 Jyväskylä



# As Oy Korteniityn Aurinkorinne

Korteniityntie 28 G, 40740 Jyväskylä



3. krs 1:200

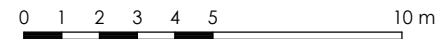
0 1 2 3 4 5 10 m

# As Oy Korteniityn Aurinkorinne

Korteniityntie 28 H, 40740 Jyväskylä

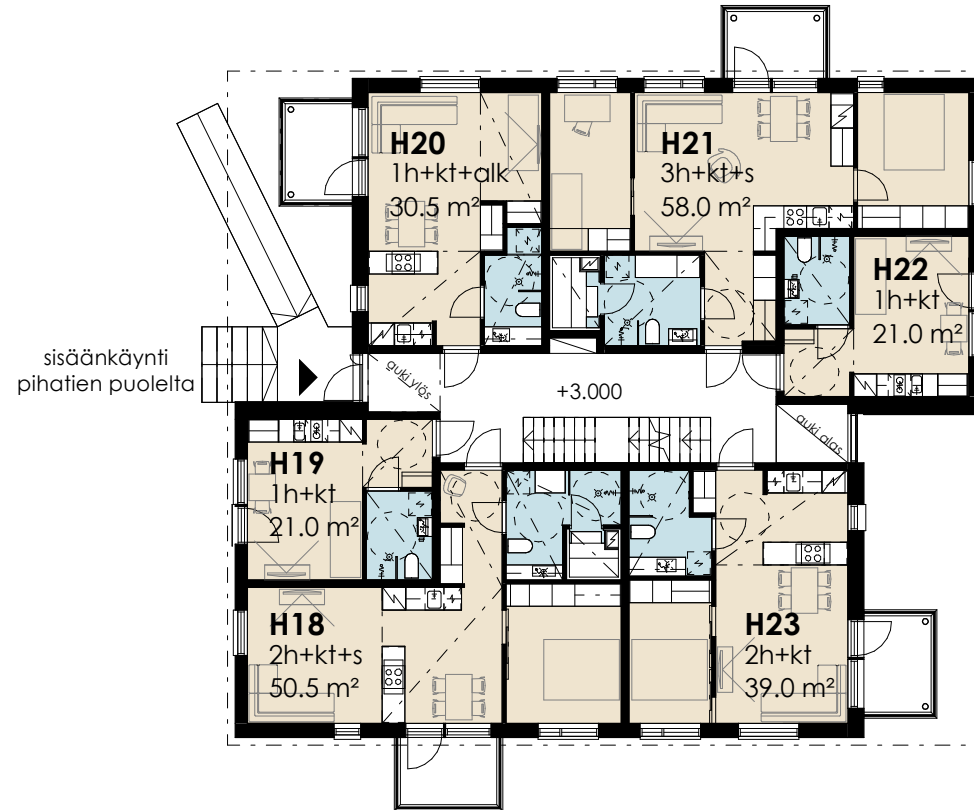
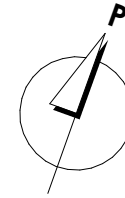


1. krs 1:200



# As Oy Korteniityn Aurinkorinne

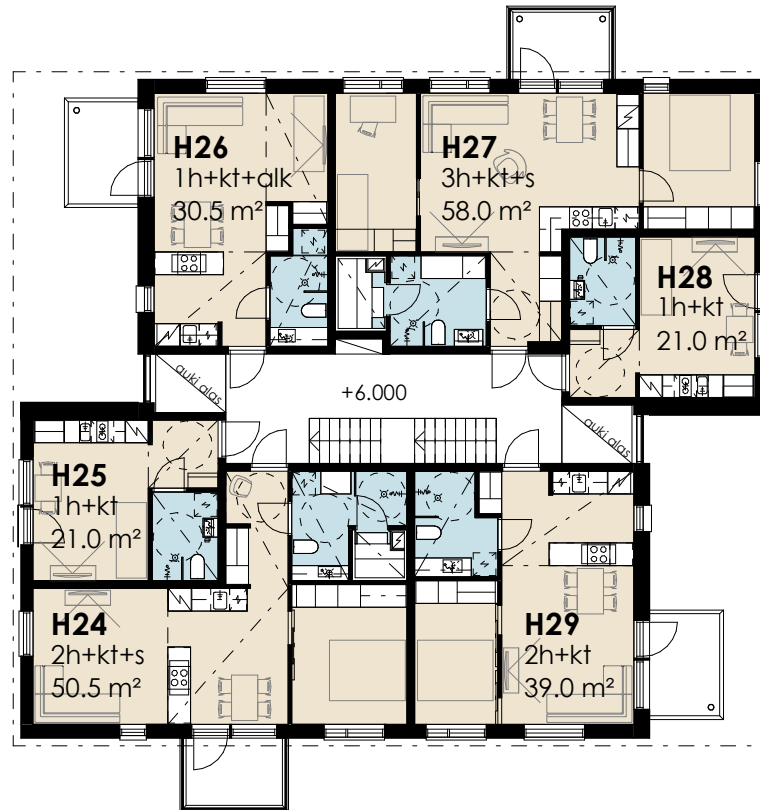
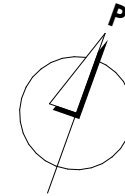
Korteniityntie 28 H, 40740 Jyväskylä



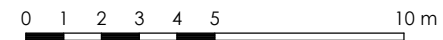
2. krs 1:200

# As Oy Korteniityn Aurinkorinne

Korteniityntie 28 H, 40740 Jyväskylä



3. krs 1:200





# RAKENNUSTAPASELOSTUS

06.04.2018

## YLEISTIEDOT

Asunto Oy Korteniityn Aurinkorinne on kaksi/kolmikerroksinen asuinkerrostalo. Alimmassa kerroksessa on asuntojen lisäksi tekniset tilat sekä ulkoiluväline-, lastenvaunu- ja irtaimistovarastot. H: autotallit ja yhteiset saunatilat+kerhuhuone, G: väestönsuoja

### Asemakaava

Alueella on lainvoimainen asemakaava. Tietoja alueen ja ympäristön kaavoituksesta ja rakentamisesta saa Jyväskylän kaupungin Palvelupiste Hannikaisesta.

### Tontti

Yhtiö rakennetaan Jyväskylän kaupunginosaan 17, kortteliin 146, tontille 1.

### Osoite

Korteniityntie 28, 40700

### Rakennuttaja

As Oy Jyväskylän Korteniityn Aurinkorinne

### Isännöinti ja vuokraus

---

### Pääurakoitsija

JH Today Oy

### Pääsuunnittelija

Arkkitehtuuritoimisto AT

### Rakennesuunnittelu

Ramboll Oy

### LVI-suunnittelu

Insinööritoimisto Vävilä Oy

### Sähkösuunnittelu

Sevitor Oy

### Maa- ja pohjarakennussuunnittelu

Ramboll Oy

## PIHA-ALUEET

### Autopaikat

Yhtiölle on varattu autopaikkoja 18 kpl alueen pysäköintialueilta. Autopaikat ovat sähköistettyjä.

### Jätehuolto

Jätehuolto, syväkeräysastiat, sijaitsevat tontin etelälaidalla (yhteinen päiväkodin ja muiden tulevien As Oy:n kanssa, Toinen alueen käyttäjiä palveleva syväkeräyspiste on suunniteltu rakennettavaksi tontin pohjoislaidalle viimeisimmän yhtiön valmisteessa.

### Kasvillisuus

Piha-alue on pääosin nurmipintainen. Pihassa on lisäksi puu- ja pensasistutuksia.

### Pintarakenteet

Liikennealueet ja pihatiet ovat asfaloituja /kivituhka pintaisia, sisäänkäyntien edustat pääosin pihalaatoilla.

### Talovarusteet

Piha-alueella on polkupyörätelineitä, roska-astioita, tuhkakuppeja ja tomutusteline.

## **Oleskelu- ja leikkialuevarusteet**

Päiväkodin Leikkialueet palvelevat päiväkodin aukioloaikojen ulkopuolella myös alueen asukkaita. Yhtiön pihaan tulee hiekkalaatikko

## **Ulkovalaistus**

Piha-alueella on pylväsvalaisimet.

Korttelin yhteisjärjestelyt

Korttelin tonttien kesken on laadittu yhteisjärjestelysopimus, jossa on määritelty yhteiskäytössä olevien piha-alueiden käyttöoikeuksista.

## **RAKENTEET**

### **Perustukset ja alapohja**

Rakennus perustetaan teräsbetonianturoiden. Alapohjana lämmöneristetty maanvarainen teräsbetonilaatta.

### **Runko**

Rakennuksen kantavat rakenteet ovat teräsbetonia.

### **Yläpohja ja vesikatto**

Yläpohjan ontelolaatan päällä on puurakenteinen vesikattorakenne. Vesikatteena on bitumihuopa

### **Ulkoseinät ja julkisivut**

Ulkoseinät ovat vaaleiksi ohutrapattuja ja puupaneelia.

### **Väliseinät**

Huoneistojen väliset seinät ovat teräsbetonia (200mm) Huoneistojen sisäiset väliseinät märkätiloisiin ovat pääosin metallirunkoisia kipsilevyseiniä.

### **Portaat**

Portaat ovat sivulankuttomia umpiportaita yhdellä lepotasolla.

Parvekkeet ja terassit

Parvekkeet ovat ulokeparvekkeita. Osa niistä on lasitettuja. Parvekkeissa on lasikaidejärjestelmä. Kaiteen lasimateriaali on kirkas. Pienissä asunnoissa ranskalaiset parvekkeet

### **Ikkunat**

Ikkunat ovat sisäänaukeavia MSE-tyyppin kaksipuitteisia ja kolmilasisia puu-alumiini-ikkunoita. Ikkunoiden karmin uloin pinta ja ulkopuite ovat alumiinia. Ikkunoihin asennetaan vakiona sälekaihtimet.

### **Ovet**

Asuntojen huoneisto-ovet ovat viilupintaisia puuvia.

Parvekeovet ovat lämmöneristettyjä puukehyslasiovia, joissa sälekaihtimet. Karmin uloin pinta ja ulkopuite ovat alumiinia.

Sisäovet ovat tehdasmaalattuja, huullettuja laakaovia.

## **TEKNIikka**

### **LVI**

Yhtiö liitetään Jyväskylän Energia Oy:n kaukolämpöverkostoon ja varustetaan vesikeskuslämmityksellä. Asunnoissa ja yhteistiloissa on vesikiertoinen lattialämmitys.

Vesikalusteet ovat yksiotehanoja, suihkut termostaattihanoja.

Asunnoissa on asuntokohtainen koneellinen tulo- ja poistoilmanvaihto lämmöntalteenotolla.

Sähkö

TV, ATK

Yhtiö liitetään alueen kaapeli TV verkkoon, internet samasta kaapelista. perusominaisuudet sisältyvät hoitovastikkeeseen. Lisäominaisuudet hankittavissa erikseen alueen palveluntarjoajalta (Elisa Oyj)

## YLEISET TILAT - PINTAMATERIAALIT JA VARUSTEET

### Porrashuone

lattia: vinyylilaatta ja muovimatto  
seinät: Tasoitettu ja maalattu betoniseinä  
katto: Maalattu betonikatto sekä akustoiva sisäkattojärjestelmä  
varusteet: Kiinteistön ja asukkaiden ilmoitustaulu

### Kuivaushuone ja lämmönjakuhuone/siivouskomero

lattia: Epoksinnoite  
seinät: Maalattu betoniseinä  
katto: Maalattu betonikatto  
varusteet: Kuivaushuone: ripustusjärjestelmä, ljh/sk: väline- ja kuivausteline

### Sähkökeskus

lattia: Muovimatto, sähköä johtamaton  
seinät: Maalattu betoniseinä  
katto: Maalattu betonikatto

### Irtaimisto-, lastenvaunu- ja ulkoiluvälinevarastot

lattia: Maalattu betonilattia  
seinät: Maalattu betoniseinä  
katto: Maalattu betonikatto  
varusteet: Ei

## HUONEISTOT – PINTAMATERIAALIT JA VARUSTEET

### Eteinen

lattia: Vinyylilankku, jalkalistat sävytetty mänty/mdf  
seinät: Tasoitettu ja maalattu betoni tai kipsilevyseinä  
katto: Maalattu kipsilevy/betoni  
kalusteet: Vakiovalmisteiset kalustepiirustuksen mukaan, ovet maalattuja MDF-ovia.  
Osassa huoneistoista on seinänaulakko.

### Olohuone

lattia: Vinyylilankku, jalkalistat sävytetty mänty/mdf  
seinät: Tasoitettu ja maalattu betoni tai kipsilevyseinä  
katto: Ruiskupinnoitettu betoni  
varusteet: Ei

### Keittiö, keittotila

lattia: Vinyylilankku, jalkalistat sävytetty mänty/mdf  
seinät: Tasoitettu ja maalattu betoni tai kipsilevy.  
Keittiökalusteiden kalustevälissä laminaattilevy  
katto: Ruiskutasoitettu betoni  
kalusteet: Vakiovalmisteiset kalustepiirustuksen mukaan, ovet maalattuja MDF-ovia,  
pöytätasot suorareunaisia laminaattipintaisia. Pesualtaat ovat tasoon upotettuja rst-altaita.  
kodinkoneet: Kodinkoneet ovat valkoisia  
**1h –asunnot:** jää-pakastinkaappi, Induktiotaso, uuni.  
**2h –asunnot:** jää-pakastinkaappi, Induktiotaso, uuni ja astianpesukone.  
**3h –asunnot:** erilliset jää-viileäkaappi ja pakastinkaappi, induktitaso, uuni ja astianpesukone,  
Kalusteissa on varaus mikroaaltouunille.  
Liesikuvut ovat matalia malleja.  
varusteet: Koukustot

### Makuuhuone

lattia: Vinyylilankku, jalkalistat sävytetty mänty/mdf

seinät: Tasoitettu ja maalattu betoni tai kipsilevyseinä  
katto: Ruiskutasoitettu betoni  
kalusteet: Vakiovalmisteiset kalustepiirustuksen mukaan, ovet maalattuja MDF -ovia  
varusteet: Ei

#### **Pesuhuone**

lattia: Keraaminen laatta  
seinät: Keraaminen laatta  
katto: Kuultokäsitelty puupaneeli  
kalusteet: Allas, allaskaappi, pyykkikaappi: seinä- tai komerokaappi  
varusteet: Koukustot, wc-paperiteline, peilikaappi, peilivalaisin, suihkuseinä

#### **HUOMIOITAVAA**

Tämä rakennustapaselostus on ohjeellinen. Rakentajalla on oikeus vaihtaa rakenteita ja materiaaleja toisiin samanarvoisiin. Yksityiskohdissa valmis toteutus voi poiketa kohde-esityksen tiedoista esim. taloteknisten tilavarausten johdosta.

Markkinointimateriaalin havainnekuva on arkkitehdin taiteellinen näkemys eikä vastaa täysin tarkasti lopullista ulkoasua.

Esittely ja Myynti:

OP-Kiinteistökeskus



Asemakatu 7, 010 256 5950  
Puistokatu 1, 010 256 5981  
Keljonkeskus, 010 256 5722  
Palokankeskus, 010 256 5845  
Forum, 010 256 5872